

MASAMITSU日本株戦略ファンド(DC向け)

◆ファンドの特色

元本確保型の商品ではありません

- ・わが国の金融商品取引所上場株式(上場予定を含みます。)に投資を行い、中長期的な信託財産の成長を目指して運用します。
- ・わが国の株式を主要投資対象とし、ファミリーファンド方式で運用を行います。
- ・参考指数 TOPIX(配当込み)

◆基準価額、純資産総額

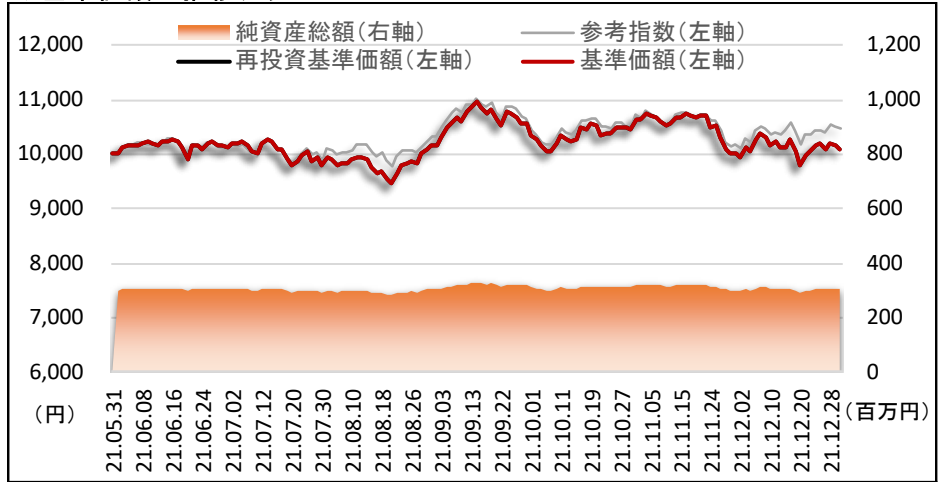
基準価額	10,099円
純資産総額	302,970,524円

◆資産構成

株式	97.65%
東証1部	87.25%
東証2部	0.26%
マザーズ	8.45%
ジャスダック	1.69%
その他市場	0.00%
株式先物等	0.00%
株式実質	97.65%
現金等	2.35%

※マザーファンドにおける対純資産総額比です。

◆基準価額の推移グラフ



※参考指数は、ファンド設定日前日のTOPIX(配当込み)を10,000とした指数を使用しています。

◆ファンド(分配金再投資)と参考指数の収益率とリスク(標準偏差)

	3ヶ月間	6ヶ月間	1年間	3年間	5年間	10年間	設定来
ファンド収益率(分配金再投資)	-4.43%	-0.67%	---	---	---	---	+0.99%
参考指数収益率	-1.69%	+3.53%	---	---	---	---	+4.76%
差異	-2.73%	-4.20%	---	---	---	---	-3.77%
ファンドリスク(分配金再投資)			---	---	---	---	---
参考指数リスク			---	---	---	---	---

※ファンド(分配金再投資)の収益率とは、当ファンドの決算時に収益の分配金があった場合に、その分配金で当ファンドを購入(再投資)した場合の収益率です。
 ※収益率・リスクともに月次収益率より算出。なお設定日が月中の場合、設定日が属する月の月次収益率は含んでいません。
 ※収益率は期間が1年以上の場合は年率、期間が1年未満のものについては年率換算していません。

◆株式組入上位10業種

業種	ファンドの ウェイト	参考指数の ウェイト
1 電気機器	18.79%	20.15%
2 情報通信	12.92%	7.98%
3 サービス	11.87%	6.30%
4 機械	9.59%	5.54%
5 化学	7.07%	6.75%
6 精密機器	3.97%	2.91%
7 銀行	3.93%	4.74%
8 小売	3.39%	4.08%
9 卸売	3.22%	5.28%
10 輸送用機器	3.20%	8.12%

※東証33業種分類

※マザーファンドにおける対純資産総額比です。

◆株式組入上位10銘柄

組入銘柄数：269

銘柄名	ファンドの ウェイト	参考指数の ウェイト
1 ダイキン工業	1.82%	1.22%
2 キーエンス	1.31%	2.40%
3 ファナック	1.31%	0.79%
4 三菱UFJフィナンシャル・グループ	1.30%	1.42%
5 東京エレクトロン	1.25%	1.54%
6 安川電機	1.23%	0.22%
7 新光電気工業	1.21%	0.06%
8 ソニーグループ	1.14%	3.33%
9 INPEX	1.07%	0.20%
10 SMC	1.04%	0.83%

※マザーファンドにおける対純資産総額比です。

※参考指数のウェイトにおいて、参考指数であるTOPIX(配当込み)の構成銘柄ではない銘柄は、非対象と表示しています。

■当資料は、金融商品取引法に基づく開示資料ではありません。■「MASAMITSU日本株戦略ファンド(DC向け)」の受益権の募集については、委託会社は、金融商品取引法(昭和23年法第25号)第5条の規定により有価証券届出書を関東財務局長に提出し、その届出の効力は発生しております。■当資料は、確定拠出年金法第24条および関連政省令に規定されている「運用の方法に係る情報の提供」に基づき、加入者のみなさまに対して、当商品の内容をご説明するために作成されたものであり、当該投資信託の勧誘を目的とするものではありません。■投資信託は、株式など値動きのある証券等(外貨建資産に投資する場合は為替リスクもあります。)に投資しますので、基準価額は変動します。したがって、元本および運用成果が保証されているものではありません。投資信託の運用による損益は、投資信託をご購入のお客様に帰属します。■本資料は、ファイブスター投信投資顧問株式会社が信頼できると判断した諸データに基づいて作成しましたが、その正確性、完全性を保証するものではありません。また、上記の実績・データ等は過去のものであり、今後の成果を保証・約束するものではありません。■TOPIX(東証株価指数)とは、東京証券取引所第一部に上場する内国普通株式全銘柄を対象として算出した指数で、わが国の株式市場全体の値動きを表す代表的な株価指数です。TOPIXに関する知的財産権その他一切の権利は東京証券取引所に帰属します。東京証券取引所は、TOPIXの算出もしくは公表の方法の変更、TOPIXの算出もしくは公表の停止またはTOPIXの商標の変更もしくは使用の停止を行う権利を有しています。

MASAMITSU日本株戦略ファンド(DC向け)

<リターン実績表>

(単位：%)

設定日：2021年6月1日

リターン	リターン	リターン	リターン
2021年6月 1.67			
2021年7月 -3.59			
2021年8月 2.92			
2021年9月 4.75			
2021年10月 -1.18			
2021年11月 -4.16			
2021年12月 0.91			

※月末の基準価額にて算出

※リターンは、分配金再投資後基準価額の月次の騰落率を掲載

■当資料は、金融商品取引法に基づく開示資料ではありません。■「MASAMITSU日本株戦略ファンド(DC向け)」の受益権の募集については、委託会社は、金融商品取引法(昭和23年法第25号)第5条の規定により有価証券届出書を関東財務局長に提出し、その届出の効力は発生しております。■当資料は、確定拠出年金法第24条および関連政省令に規定されている「運用の方法に係る情報の提供」に基づき、加入者のみなさまに対して、当商品の内容をご説明するために作成されたものであり、当該投資信託の勧誘を目的とするものではありません。■投資信託は、株式など値動きのある証券等(外貨建資産に投資する場合は為替リスクもあります。)に投資しますので、基準価額は変動します。したがって、元本および運用成果が保証されているものではありません。投資信託の運用による損益は、投資信託をご購入のお客様に帰属します。■本資料は、ファイブスター投信投資顧問株式会社が信頼できると判断した諸データに基づいて作成しましたが、その正確性、完全性を保証するものではありません。また、上記の実績・データ等は過去のものであり、今後の成果を保証・約束するものではありません。■TOPIX(東証株価指数)とは、東京証券取引所第一部に上場する内国普通株式全銘柄を対象として算出した指数で、わが国の株式市場全体の値動きを表す代表的な株価指数です。TOPIXに関する知的財産権その他一切の権利は東京証券取引所に帰属します。東京証券取引所は、TOPIXの算出もしくは公表の方法の変更、TOPIXの算出もしくは公表の停止またはTOPIXの商標の変更もしくは使用の停止を行う権利を有しています。